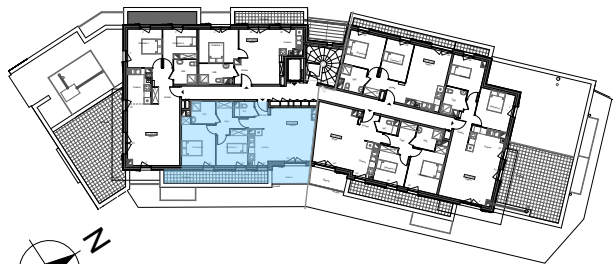




Niveau R+5



Logement : 3 pièces

BATIMENT	ETAGE	LOGEMENT
	R+5	AC 52

TABLEAU DES SURFACES HABITABLES (m²)

Pièces	Surfaces
Entrée	3,60
Cuisine	5,90
Séjour	20,10
Chambre 1	12,50
Chambre 2	9,30
Chambre 3	
Salle de bains	4,70
WC	2,30
Dégagement	5,80
Surface habitable	64,20
Balcons	6,10
Terrasses	11,70

Le présent document exprime la figure et les dispositions générales de l'appartement. Des variations peuvent intervenir en fonction des nécessités techniques et des tolérances d'exécutions, tant en ce qui concerne les dimensions libres que les équipements. Les canalisations, barbacanes, descentes EP, trappes de visites sur gaines techniques, convecteurs et volets roulants ne sont pas systématiquement figurés. Les équipements ménagers indiquent la position de passage des fluides mais ne sont pas fournis, y compris le mobilier. Les soffites et faux plafonds ne sont pas nécessairement figurés. Les surfaces de placard sont incluses dans les pièces attenantes.

04/10/2011 Indice D du 29/01/2013

